

# CAP EMPLOI

## CÔTE D'OR

### Handicap, recrutement & maintien

La nouvelle...

## Le rapprochement.

« Le lieu unique d'accompagnement ».

Depuis fin 2021 un changement s'opère au sein des Cap Emploi ! 2022 marque une évolution dans l'offre de service Cap Emploi 21 qu'elle soit à destination des personnes en recherche d'emploi où des entreprises cherchant à s'inscrire ou à développer leur investissement dans le champ de l'inclusion de personnes en situation de handicap.

Ouvrir ses portes aux personnes en situation de handicap c'est ouvrir la porte à la richesse humaine, à la diversité mais aussi à l'amélioration de la qualité de vie au travail à travers la prise en compte de l'individualité de chacun.

Cap Emploi 21 a à cœur de continuer à contribuer à l'évolution sociétale et s'associe désormais à Pôle Emploi pour offrir tant aux demandeurs d'emploi qu'aux entreprises une offre de service enrichie.

Les forces des deux réseaux s'associent pour offrir une qualité de service adaptée aux besoins de chacun et proposer un lieu unique d'accompagnement.

Les demandeurs d'emploi en situation de handicap sont aujourd'hui tous reçus en agence Pôle Emploi et accompagnés par la Team Handicap composée de conseillers Pôle Emploi spécialisés et de chargés de mission Cap Emploi.

Il en est de même pour les entreprises qui pourront bénéficier de la double compétence des deux services sans être obligé d'avoir à solliciter deux interlocuteurs différents. Nous vous accompagnerons dans une « approche parcours » du recrutement afin de répondre à vos besoins et sécuriser les emplois.

Nos actions auprès des salariés et pour le maintien en emploi perdurent et ce service reste tout aussi actif à vos côtés.

C'est avec plaisir que toute l'équipe de Cap Emploi vous dit « A très vite ! »

Emily BESSIERE  
Directrice CAP Emploi 21



## Bilan 2021



Personnes  
Accompagnés



Employeurs  
Privés & Publics  
Accompagnés



Emplois  
Maintenus



Contrats  
Signés

## Covid-19

Cette année 2021 a été à nouveau marquée par la crise sanitaire liée au Covid-19. Les équipes ont su adapter leur accompagnement aux mesures sanitaires et au respect des gestes barrières.

Nous avons pu maintenir l'accueil physique dans nos locaux pour les personnes qui le souhaitent et poursuivre nos missions avec implication et qualité.

L'équipe s'est attachée à être présent au près de chacun même à distance afin de maintenir le lien social et aménager les domiciles pour y permettre le télétravail.

Cap Emploi est encore là pour vous accompagner !



Distribution de  
gel  
hydroalcoolique



Port du masque  
obligatoire



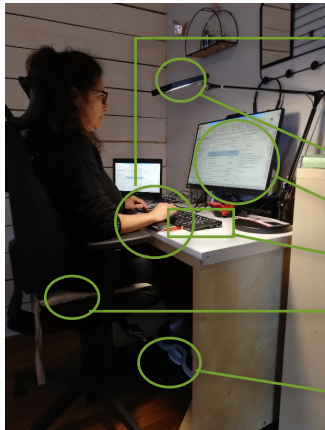
Distanciation de  
sécurité

# Le handicap, le télétravail & le maintien

Les employeurs et les médecins du travail ont été nombreux ces derniers mois à nous solliciter pour leur salariés en situation de handicap pour le télétravail.

Les aménagements nécessaires à la compensation de leur handicap doivent être dupliqués, voire adaptés, pour éviter les difficultés ou l'aggravation de leur santé.

Mme S. conseillère en formation, souffre de troubles visuels et moteurs, qui se sont aggravés ces derniers mois. Son employeur, le Conseil Régional, nous a contacté pour identifier ses besoins, solliciter des cofinancements et aider à la mise en place du matériel à son domicile.



Souris Roller Mousse  
Moins de mouvement des  
membres supérieurs

Lampe Adaptée

Grand Écran

Clavier Gros Caractères

Siège Adapté  
Coudes à 90°

Repose Pieds Adapté  
Genou 90°

## CAP vers l'emploi : Témoignage

« L'accompagnement Cap Emploi m'a d'abord permis de revenir vers l'emploi, puis de découvrir une nouvelle opportunité professionnelle : « Le Coaching ». Après un parcours de formation de plusieurs années, je me suis installé début 2021 comme coach professionnel indépendant. J'accompagne aujourd'hui mes clients pour résoudre leurs problématiques ou atteindre leurs objectifs. »

Alain Debière

**CAP**  
**EMPLOI**  
CÔTE-D'OR

15 Rue de l'Arquebuse  
21000 Dijon

Tel. 03.80.53.18.70

[info@cap-emploi21.com](mailto:info@cap-emploi21.com)

## La SEEPH

Comme chaque fin d'année, la 3ème semaine de novembre 2021 a mobilisé les équipes Cap Emploi pour participer et organiser des événements pour la SEEPH (Semaine Européenne pour l'Emploi des Personnes Handicapées) :

8 actions de sensibilisation au handicap en entreprises

- 2 webinaires, un sur les différents types de handicap et un autre sur le recrutement et maintien dans l'emploi
- 1 petit déjeuner pour les entreprises au sujet de recrutement et aménagement des postes.
- 1 table ronde « Alternance et handicap »
- 1 job dating en partenariat avec Pole Emploi Châtillon
- 1 événement culturel et professionnel construit avec les bénéficiaires du dispositif partenaire H'Activateur de compétences : table ronde et échange avec des employeurs



Si vous souhaitez avoir une sensibilisation au sein de votre entreprise n'hésitez pas à nous contacter !

## H'Activateur de Compétences...

est un dispositif permettant d'intégrer sur du collectif des personnes en recherche d'emploi depuis plus d'un an et en situation de handicap.

Ce projet se veut différent, tant sur le contenu des ateliers proposés que sur l'accompagnement au retour à l'emploi et à la formation.

Celui-ci vise sur trois axes principaux :

Travailler ma  
confiance en moi  
M'ouvrir aux  
autres  
Entraide, écoute  
et bienveillance

Savoir gérer mon  
handicap, en parler  
sans être jugé  
Découvrir mon  
potentiel

Découvrir des  
métiers &  
formations  
accessibles

Pour plus d'information, CONTACTEZ :

Stéphanie : 07 57 49 61 05 / Nathalie: 07 57 12 75 33

[Projet21@hactivateurdecompetences.fr](mailto:Projet21@hactivateurdecompetences.fr)